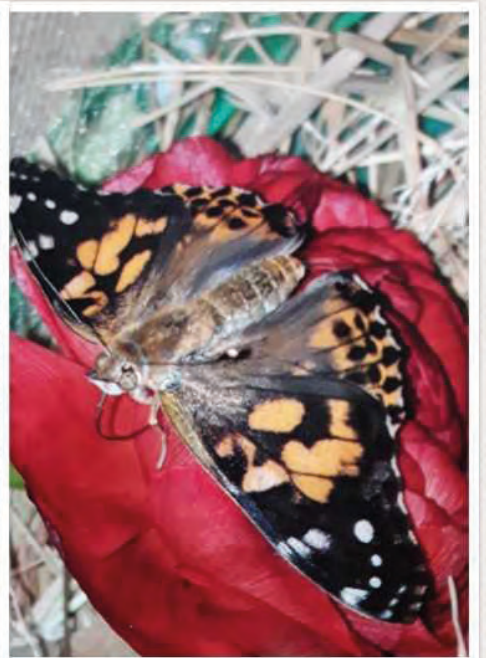


DIE METAMORPHOSE

DER

DIE ENTWICKLUNG UND VERWANDLUNG
VON DER RAUPE ZUM FALTER

**Ein Projekt der Gruppe 3 aus der
Kita Hanna vom Kollé**



DIE GLATTE HELLBRAUNE MASSE IST DAS MITGELIEFERTE FUTTER FÜR DAS RAUPENSTADIUM.

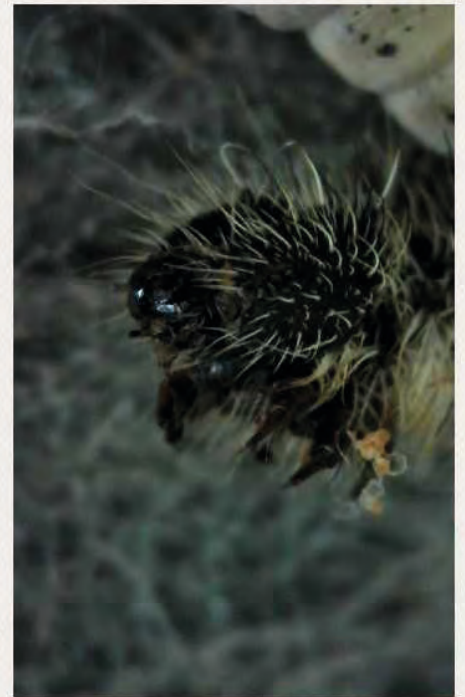


DAS SIND GEWEBTE SCHUTZFÄDEN DER RAUPEN. HIERMIT SCHÜTZEN SIE SICH IN DER NATUR VOR FRESSFEINDEN. SCHON MAL RAUPENKACKE SO GENAU GESEHEN?

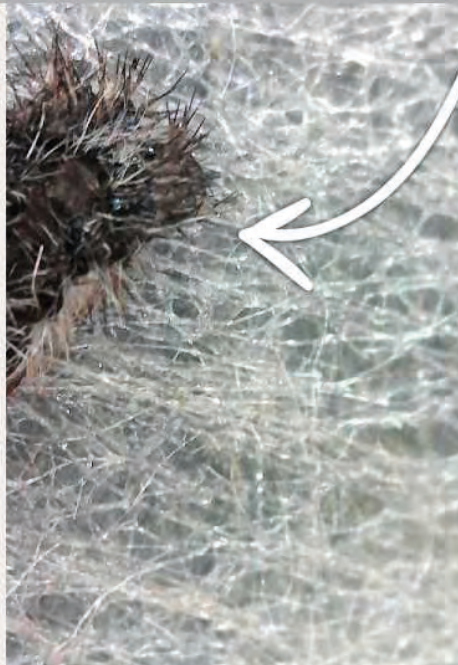




VERPUPPTE SCHMETTERLINGSRAUPEN VON DEN KINDERN MIT DER MIKROSKOPKAMERA
UNTERSUCHT UND FOTOGRAFIERT



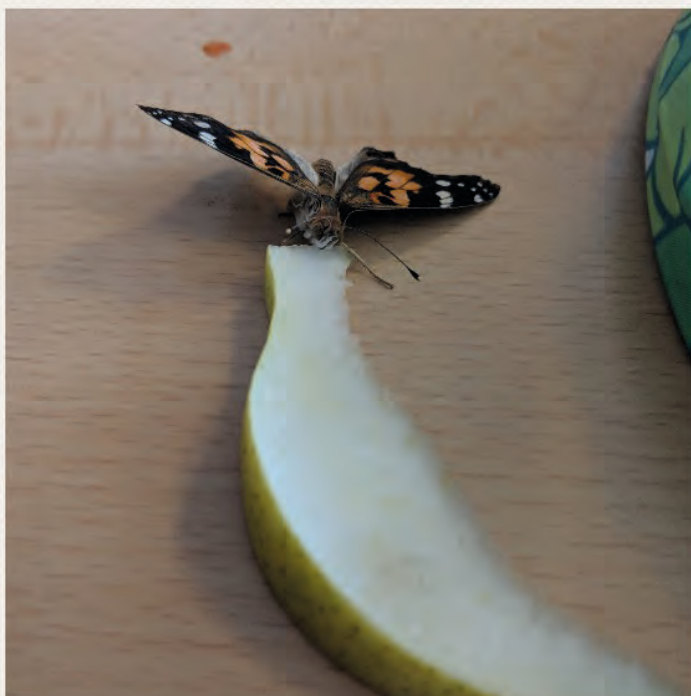
**DAS ABGEWORFENE HINTERTEIL DER RAUPE, WAS ZU GROSS FÜR DEN RAUPENKOKON IST
UNTER DER MIKROSKOPKAMERA ENTDECKEN DIE KINDER WIE HAARIG ES AUSSieht.**



DIE KINDER RICHTEN FÜR DIE GESCHLÜPFTEN DIESTELFALTER DIE VOLIERE MIT NATURMATERIALIEN EIN, SO DASS SICH UNSERE KURZZEIT HAUSTIERE WOHL FÜHLEN. DIE FALTER MÖGEN OBST, FRÜCHTE UND BLÜTEN, WELCHE MIT EINER SELBST ANGERÜHRTEN ZUCKERLÖSUNG BETRÄUFELT SIND AM LIEBSTEN.



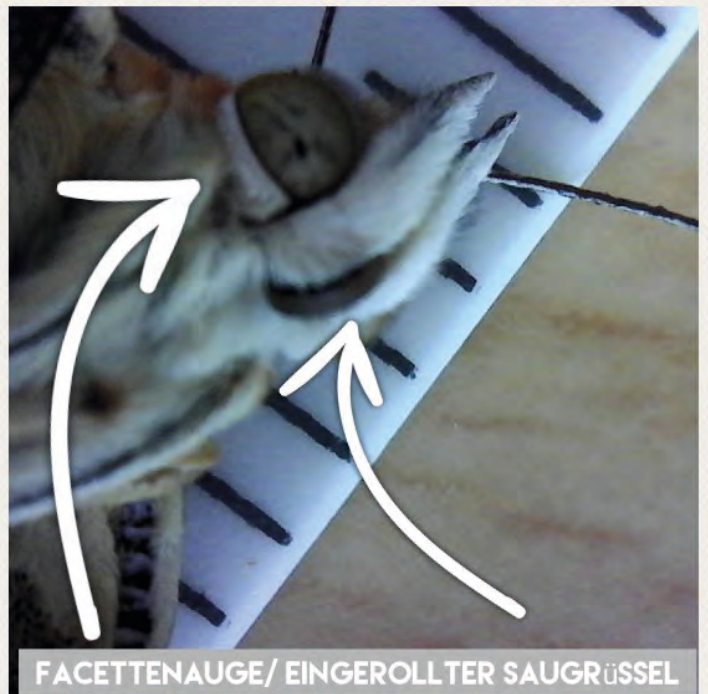
DER FALTER ROLLT ZUM NEKTAR SAUGEN SEINEN SCHWARZEN RÜSSEL AUS. JA, JA GANZ RECHT, SCHMETTERLINGE HABEN RÜSSEL...SIEH SELBST



AUS DIESEM KOKON SCHLÜPFT BALD EIN DIESTELFALTER

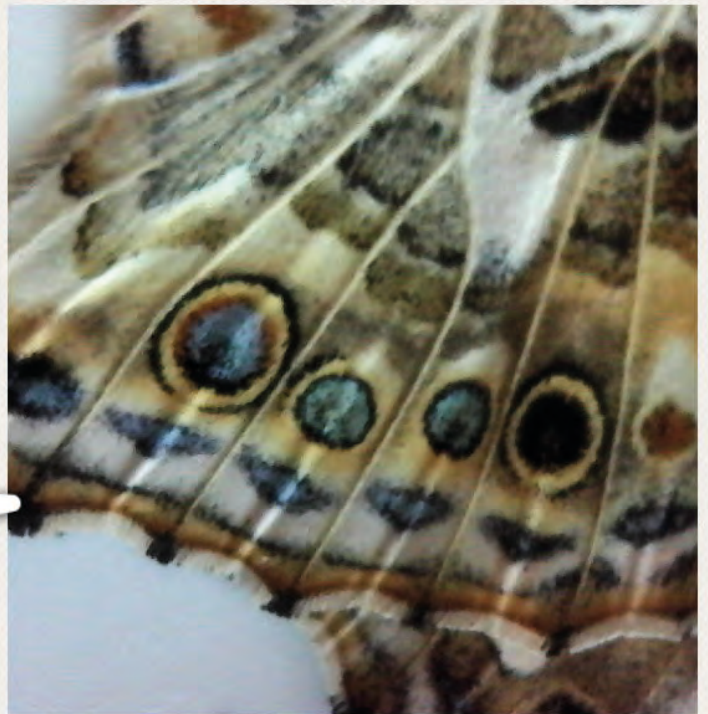
EINER UNSERER DIESTELFALTER WAR BEHINDERT,
DENN ER HAT SEINE FLÜGEL VERKEHRT HERUM GETROCKNET,
SO DASS SIE VERBOGEN WAREN
UND ER NICHT FLIEGEN KONNTE.

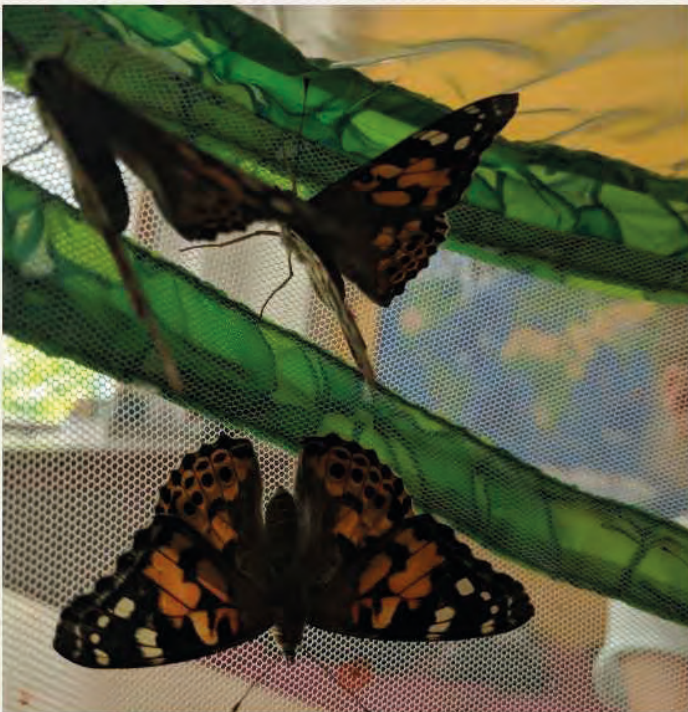
ER WAR SEHR
TAPFER UND STARK. DA ER STÄNDIG AUF DEM RÜCKEN LAG
HABEN WIR IHN IMMER WIEDER
AUF DIE BEINCHEN DREHEN MÜSSEN. AUCH
DAS LAUFEN FIEL IHM SCHWER, DESHALB
HABEN WIR IHM AUCH BEIM ESSEN GEHOLFEN.
ZWEI TAGE HAT ER GEKÄMPFT. DAMIT
HÄTTEN WIR NICHT GERECHNET UND DANN LAG
ER REGUNGSLOS DA. MIT DEN
KINDERN HABEN
WIR ÜBERLEGT, WAS WIR NUN MIT IHM
MACHEN. EIN ABGEFALLENES FLÜGELTEILCHEN WOLLTEN
DIE KINDER
BEGRABEN. DEN REST
HABEN WIR ZU FORSCHERZWECKEN AUFGEHOBE.
NUN HÄNGT ER IN EINER KLEINEN
DURCHSICHTIGEN PLASTIKUGEL IN
UNSEREM KUCKFENSTER.



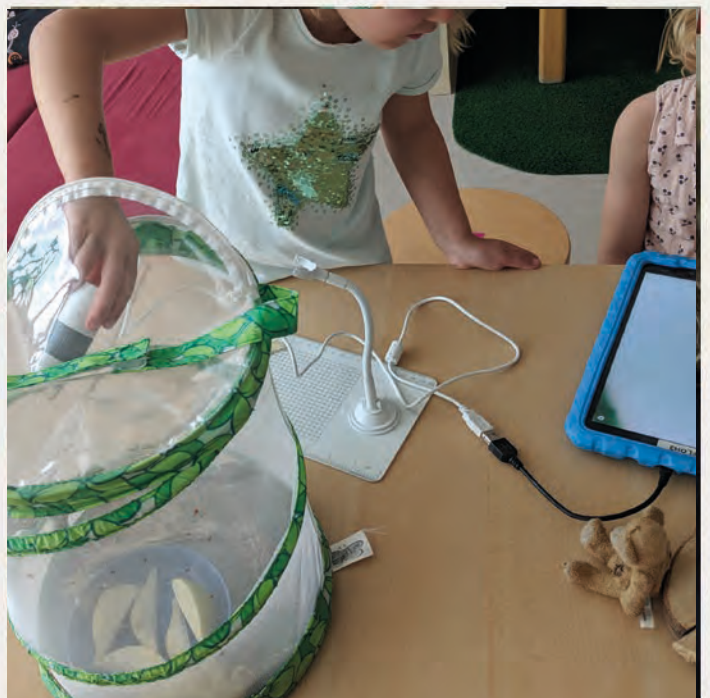
FACETTENAUGE/ EINGEROLLTER SAUGRÜSSEL

IN DIE FALSCH E RICHTUNG GETROCKNETE
UND VERBOGENE FLÜGEL.





DIE NEUE MIKROSKOPKAMERA
ZUM FORSCHEN, ERKUNDEN
WIR MIT DEN KINDERN GEMEINSAM.
WIR HABEN ÜBERLEGT, WIE
VIELE FORSCHER ZUR GLEICHEN ZEIT
ARBEITEN KÖNNEN UND WIE
LANGE. WIR EINIGTEN UNS, DASS WIR UM
RICHTIG GUT FORSCHEN ZU KÖNNEN
EIN TEAM VON 2 KINDERN BENÖTIGEN.
EINER HÄLT DIE MIKROSKOPKAMERA
UND DER ANDERE BEDIENT DAS TABLET
UM DIE ERGEBNISSE FESTZUHALTEN,
BEIDE TAUSCHEN SICH ÜBER
DIE BILDSCHÄRFE/ PERSPEKTIVE ETC
AUS UND ARBEITEN ZUSAMMEN.
NACH 5 MIN IST SCHICHTWECHSEL,
DIE KINDER TAUSCHEN DANN
DIE POSITIONEN BZW.
DARF DANN DAS NÄCHSTE
FORSCHTEAM AN
DIE FORSCHERSTATION.





NACH EIN PAAR
TAGEN LASSEN WIR
UNSERE LIEBGEWONNEN
DIESTELFALTER
AUS IHRER VOLIERE
IN DIE FREIHEIT.
AUCH ANJA,
BEGLEITET UNSERE
ABSCHIEDSZEREMONIE.
JEDER FALTER WIRD
EINZELN ENTLASSEN
UND JEDER, DER
MAG, GIBT DEM
FALTER NOCH
EINEN WUNSCH
MIT. ES IST EIN
TOLLES ERLEBNIS
FÜR DIE KINDER
EIN SO FILIGRANES
TIER AUF
IHRER HAND
HALTEN, FÜHLEN
UND BEOBACHTEN
ZU KÖNNEN.
MACHT'S GUT ...
VIELLEICHT SEHEN
WIR UNS MAL IM KINDERGARTEN!?



IN UNSERER BEOBACHTUNGS- BZW. FORSCHUNGSSTATION GEBEN WIR UNSEREM
NATURPROJEKT EINEN RAUM UND HALTEN UNSERE ERGEBNISSE FEST.
AUCH DIE KLEINE RAUPE NIMMERSAT IST UNS HIER EINE LITERARISCHE BEGLEITUNG.



WERKE DER KINDER

MIKROSKOPKAMERA

FUTTERBOX UND WOHNUNG
DER RAUPEN BIS ZUR VERPUPPUNG

LEERE KOKONHÜLLEN

VOLIÈRE

REGELN DER FORSCHUNGSSTATION

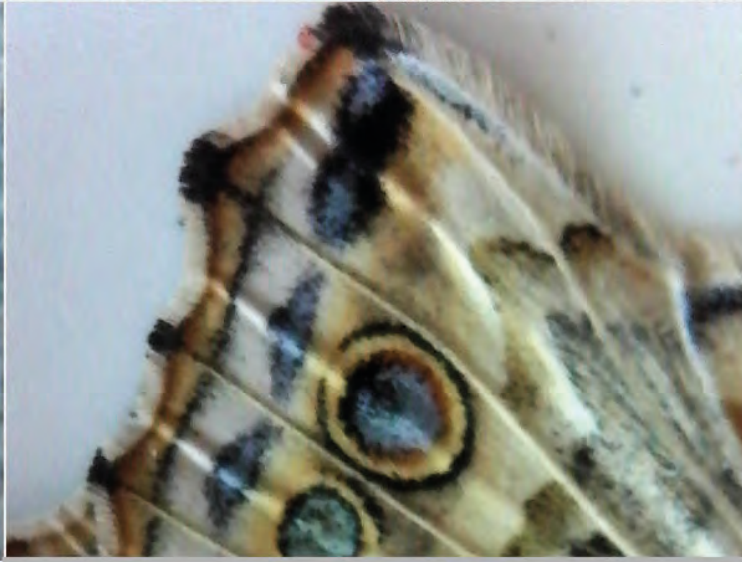


DIE SCHMETTERLINGE SIND NACH DER METAMORPHOSE (VERWANDLUNG) VON DER RAUPE ZUM SCHMETTERLING

AUS IHREM KOKON GESCHLÜPFT. DABEI FÄRBEN SIE IHRE FLÜGEL MIT DER FLÜGELFARBE MEKONIUM. MAN KÖNNTE ANNEHMEN ES SEI BLUT.

DAS SIND DIE LEEREN KOKONHÜLLEN, WELCHE DIE KINDER EBENFALLS NEUGIERIG ERFORSCHT HABEN.





 ENDE